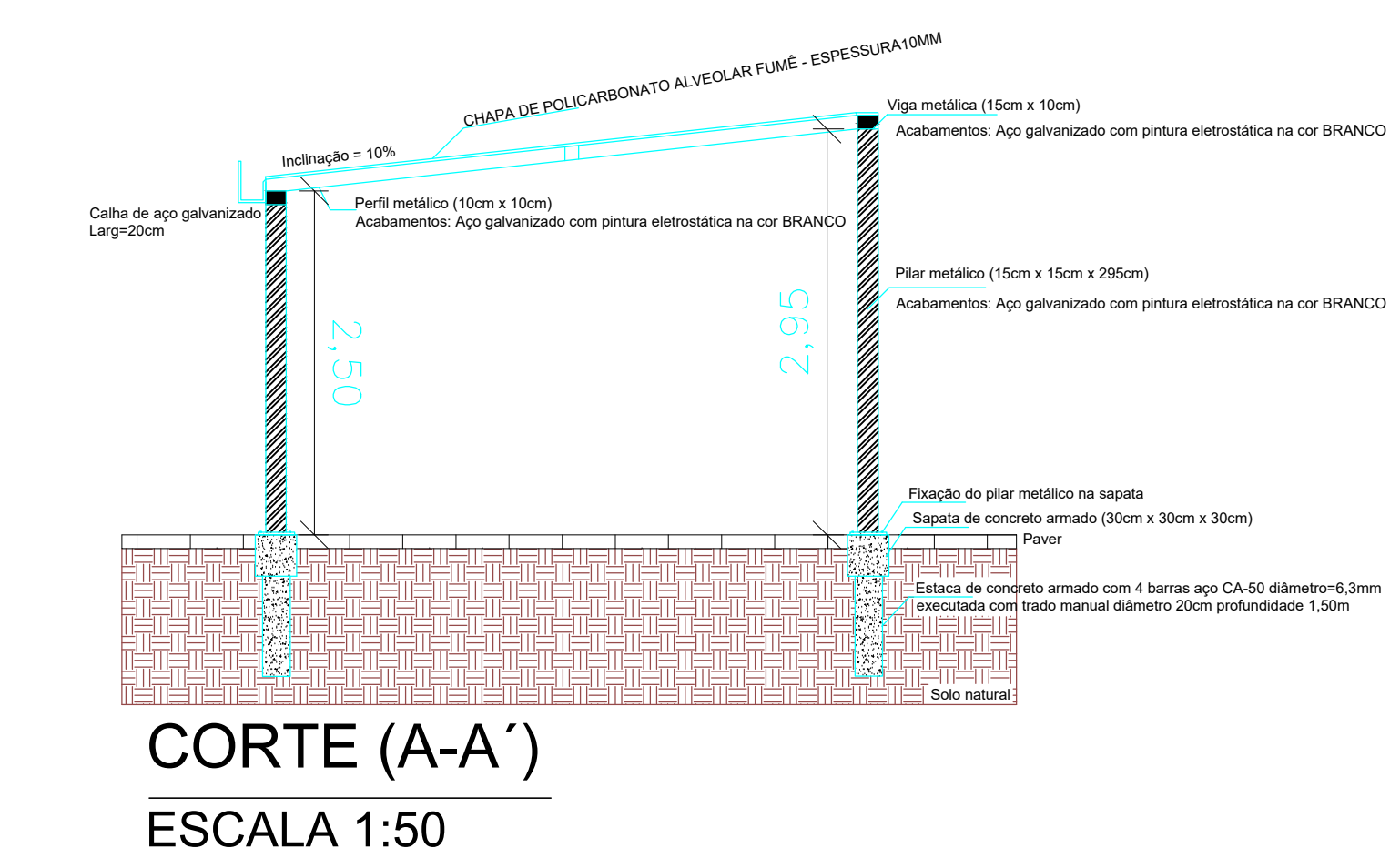
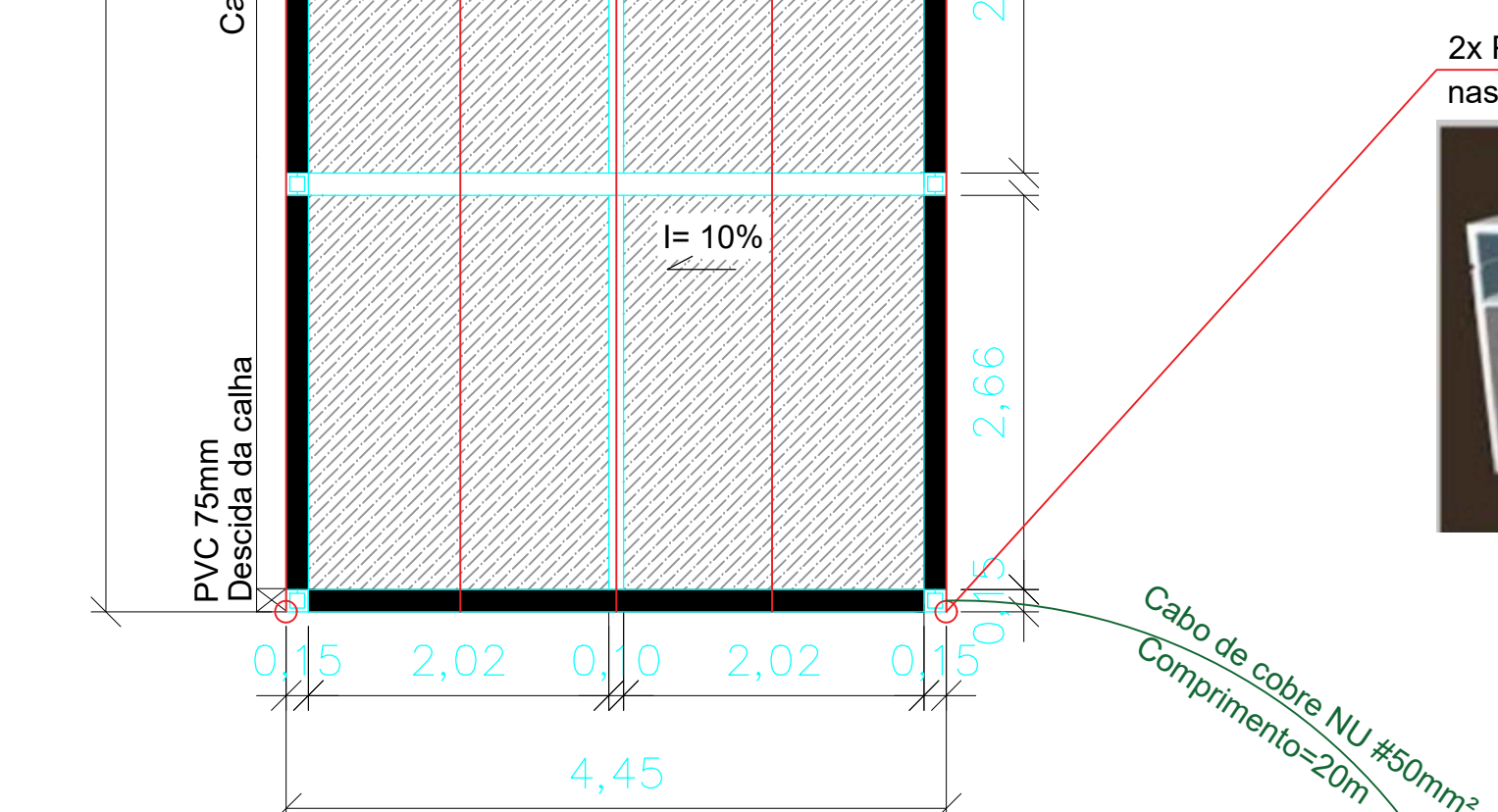
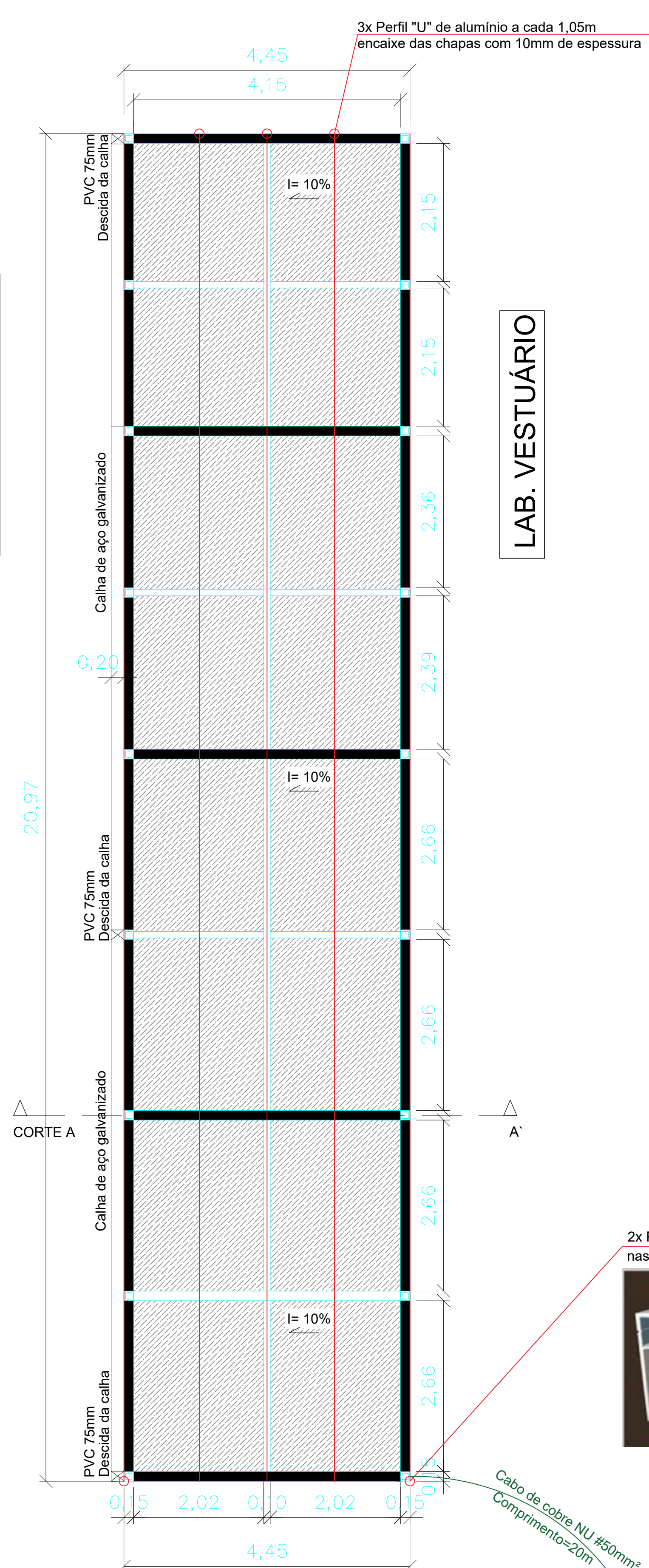


ESTACIONAMENTO

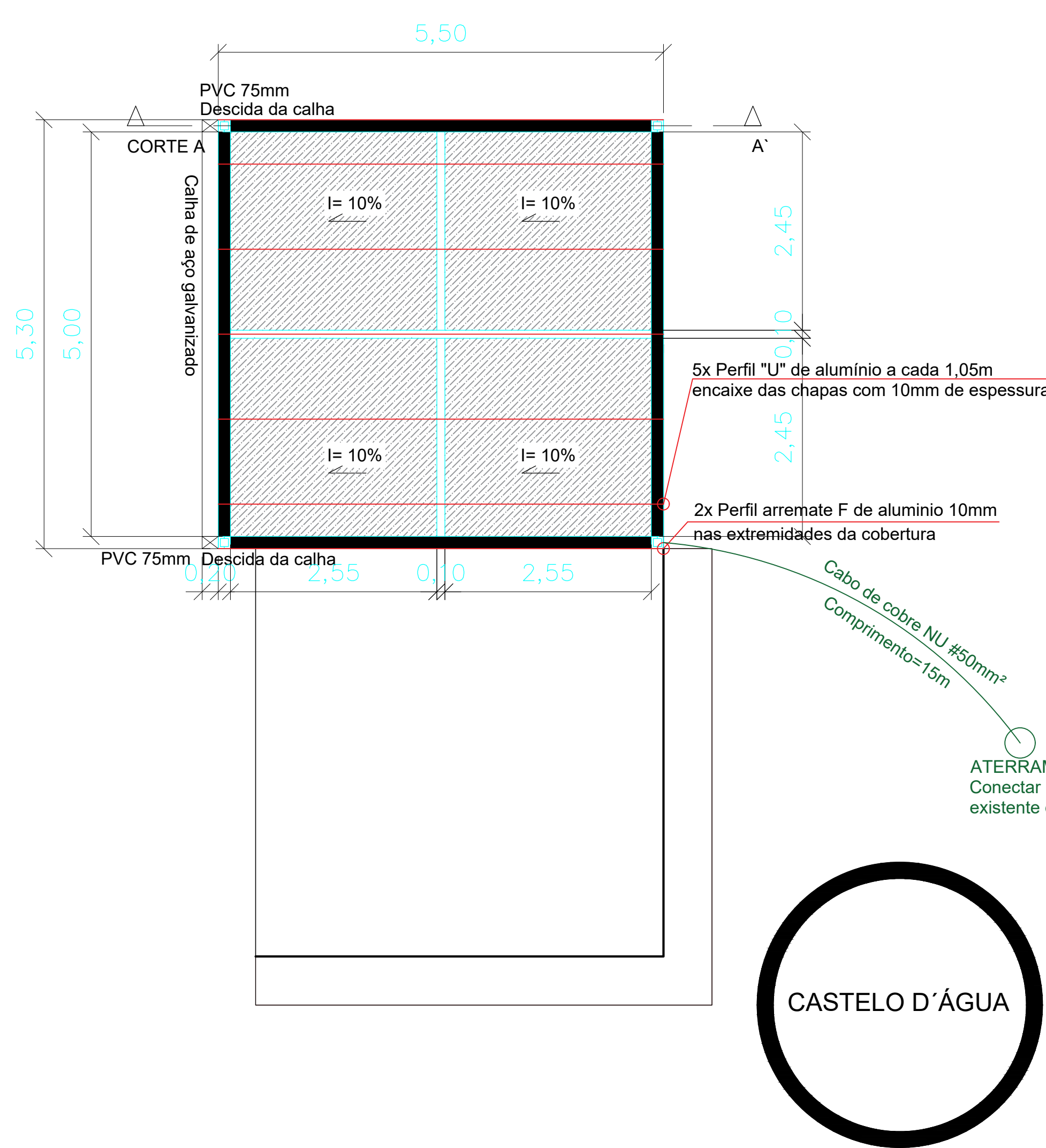
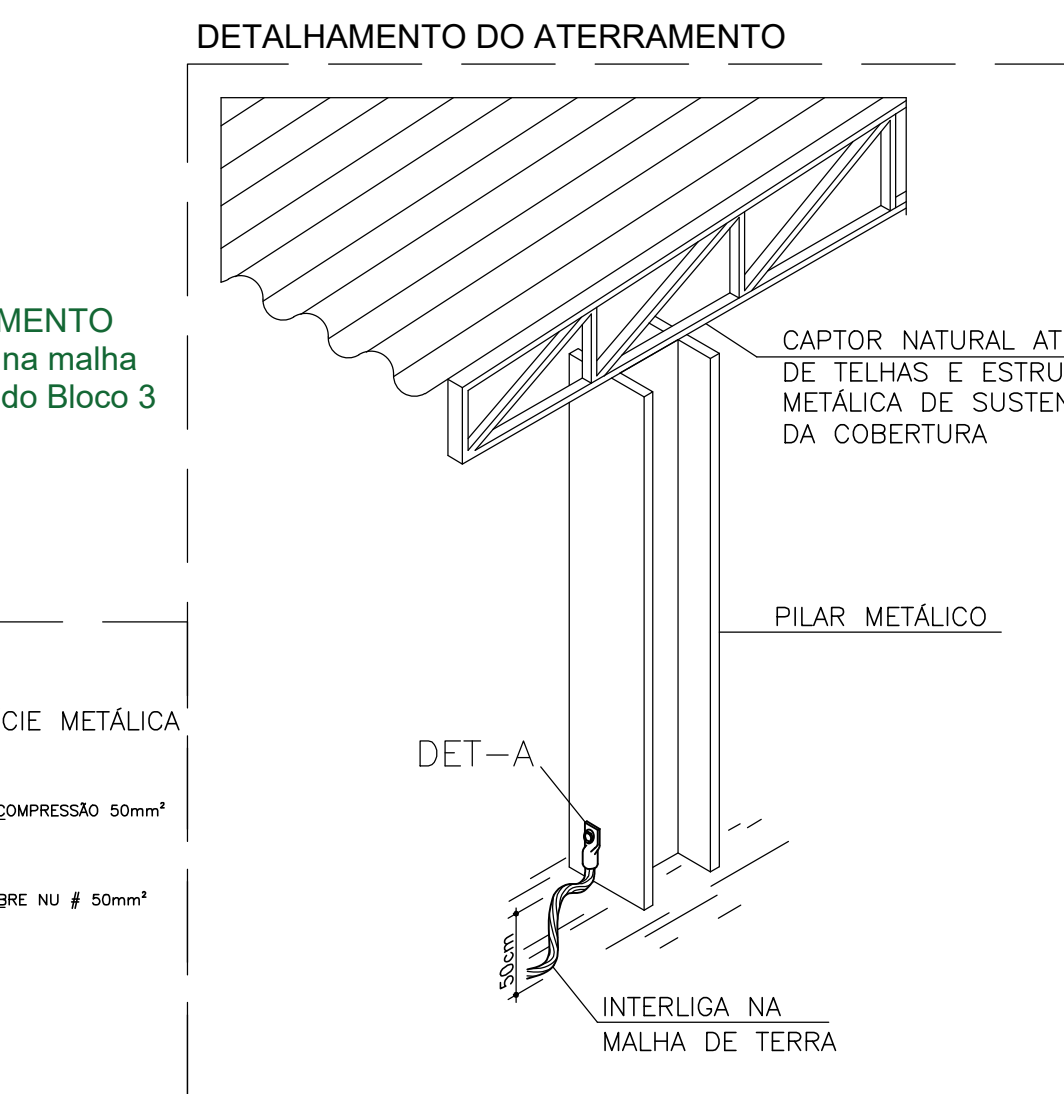
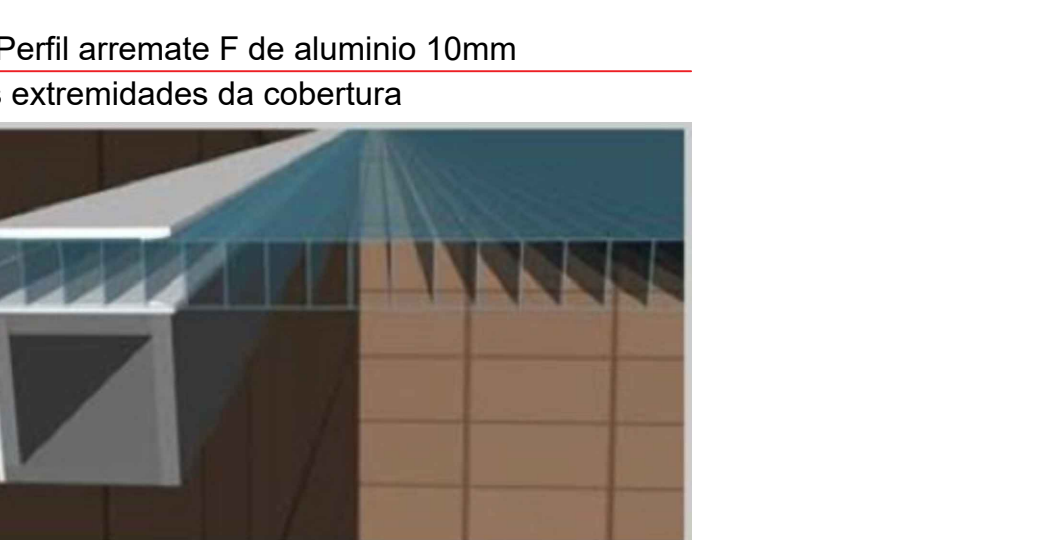
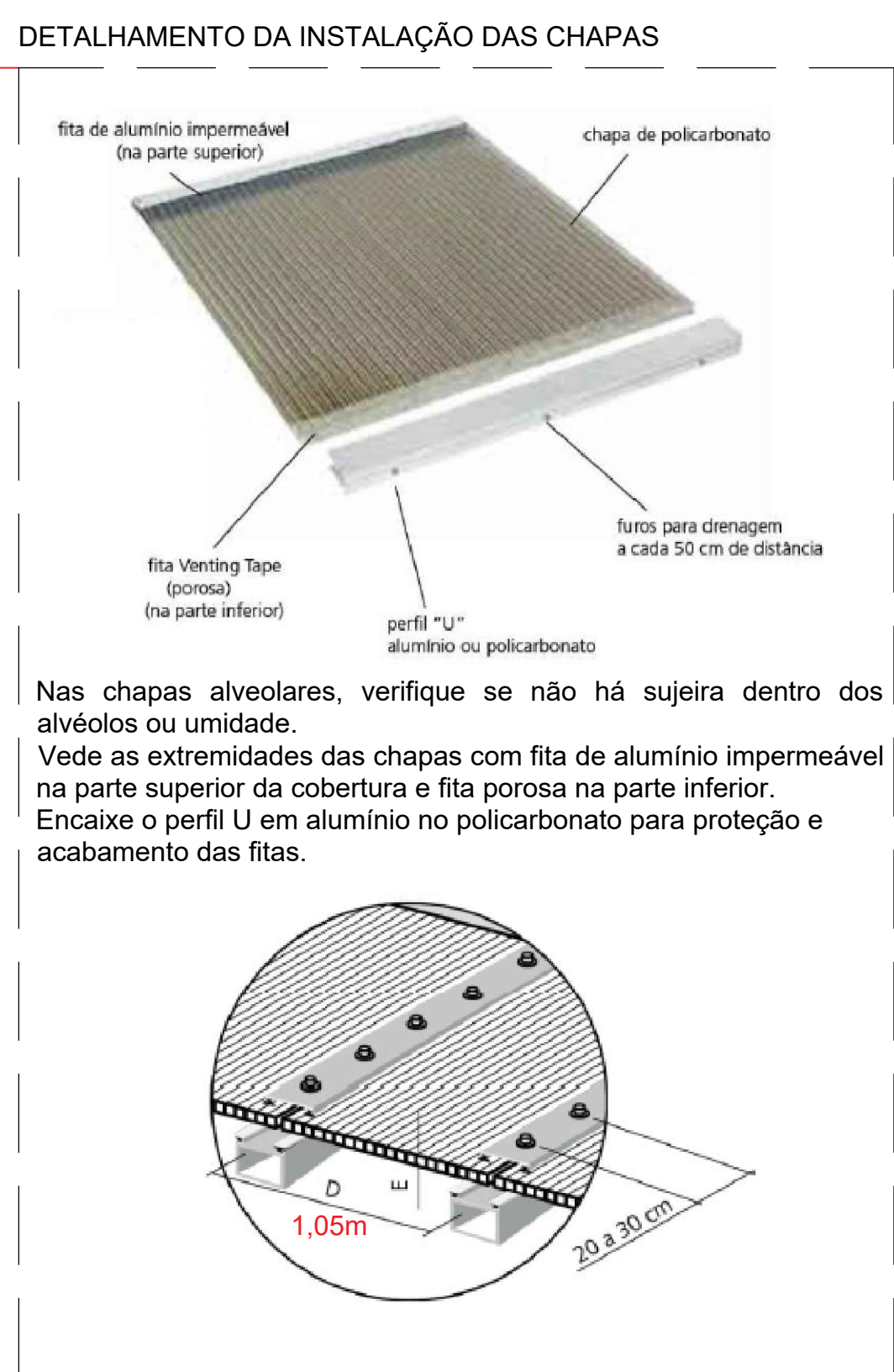


CORTE (A-A')
ESCALA 1:50



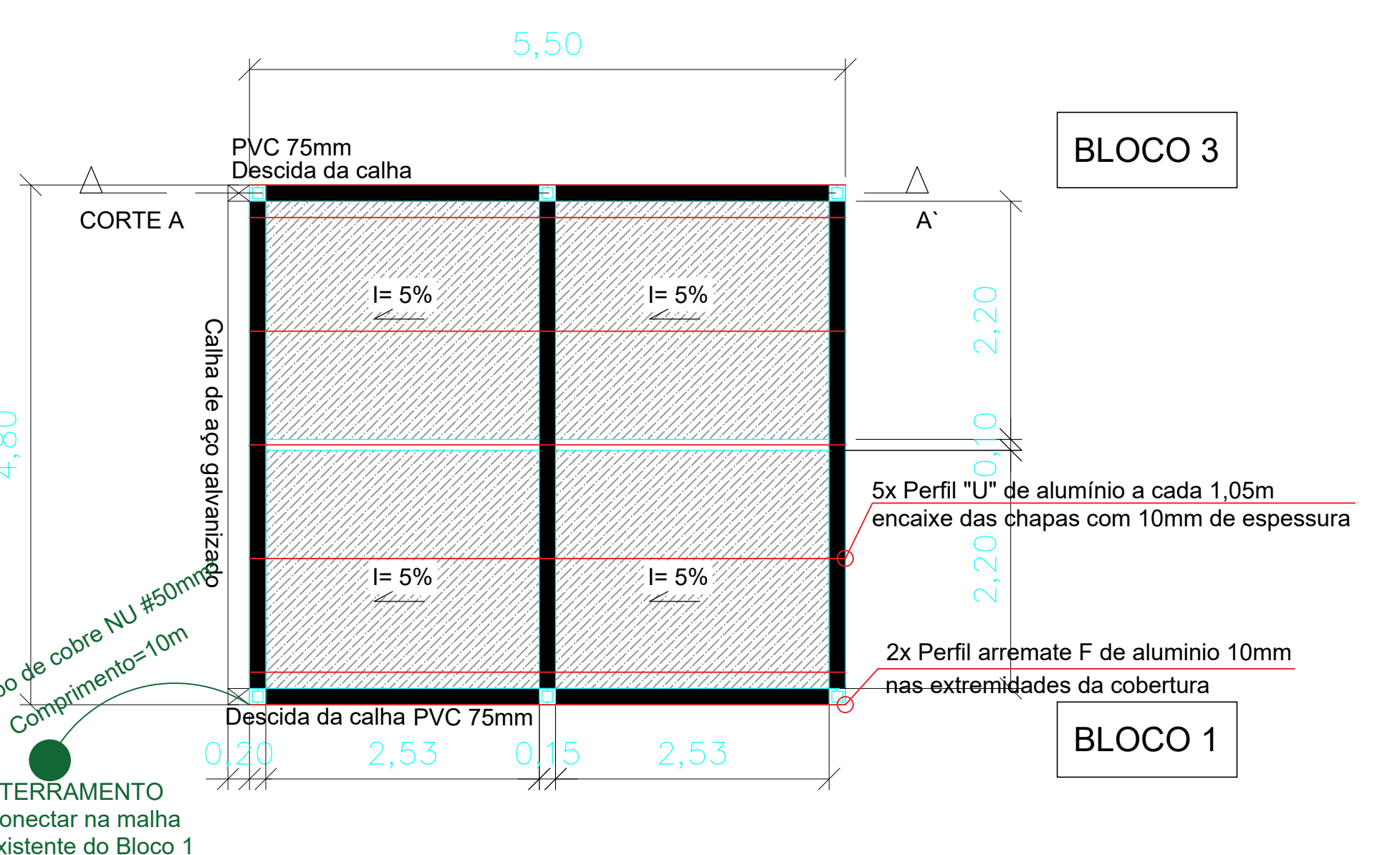
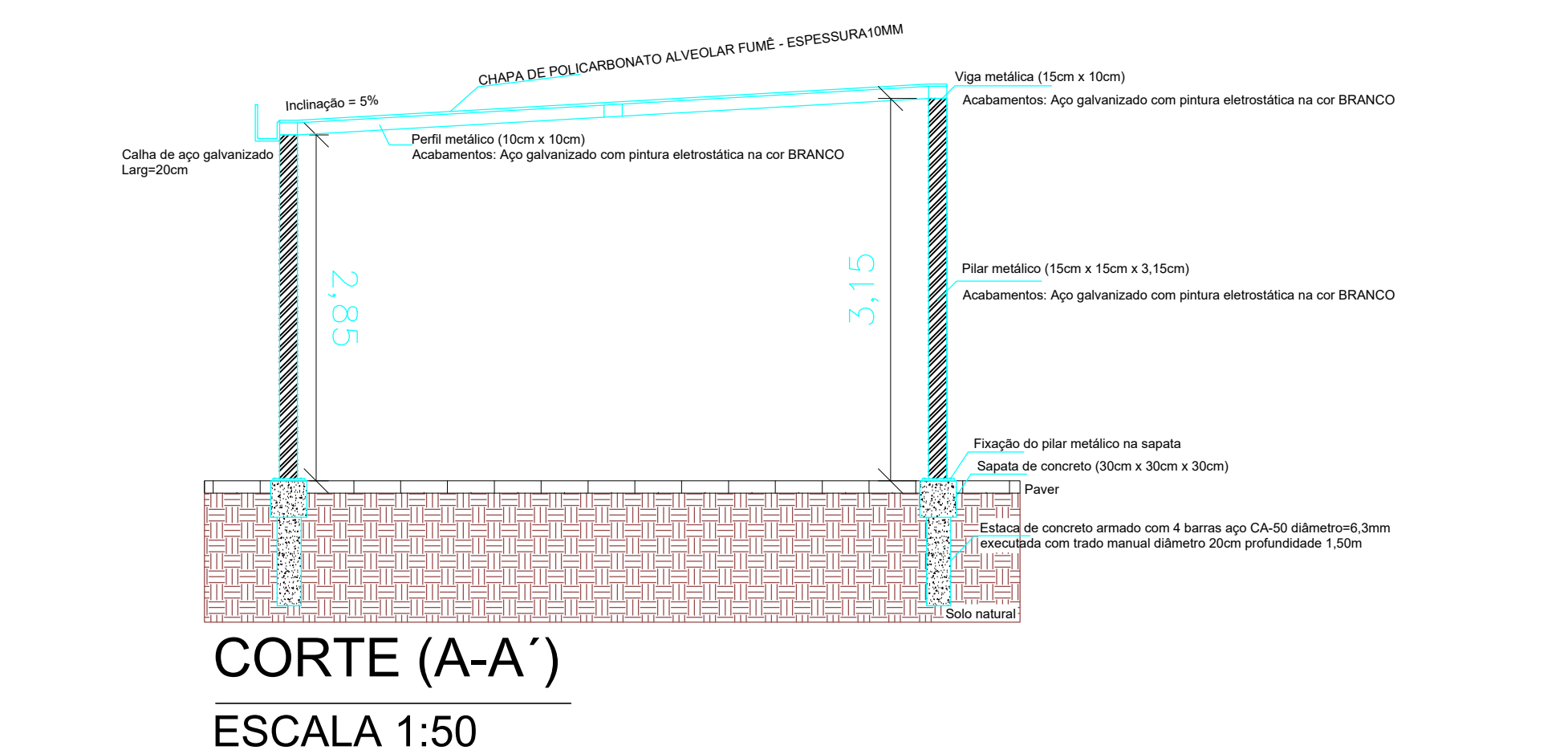
PLANTA BAIXA - COBERTURA TIPO 1 (MOTOS)
ESCALA 1:50

ÁREA TOTAL COBERTA: 93,32m²



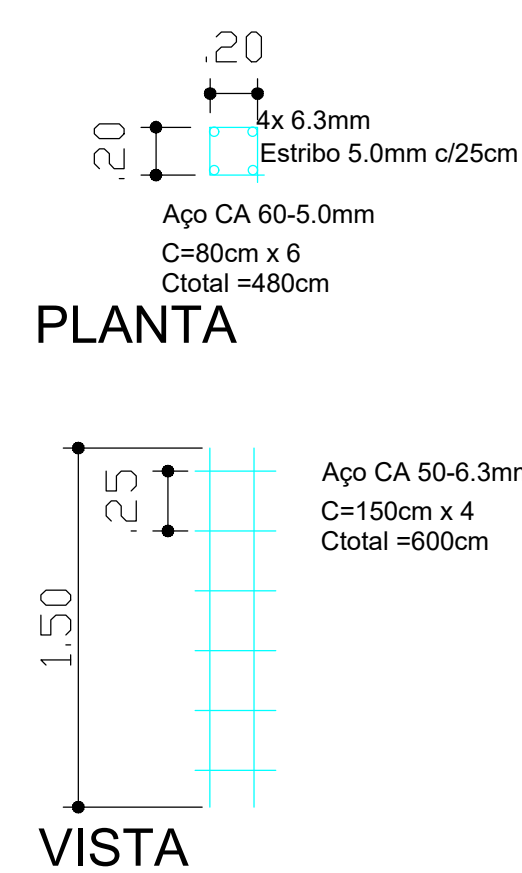
PLANTA BAIXA - COBERTURA TIPO 2 (VEÍCULOS OFICIAIS)
ESCALA 1:50

ÁREA TOTAL COBERTA: 29,15m²



PLANTA BAIXA - COBERTURA TIPO 3 (BL1/BL3)
ESCALA 1:50

ÁREA TOTAL COBERTA: 26,40m²

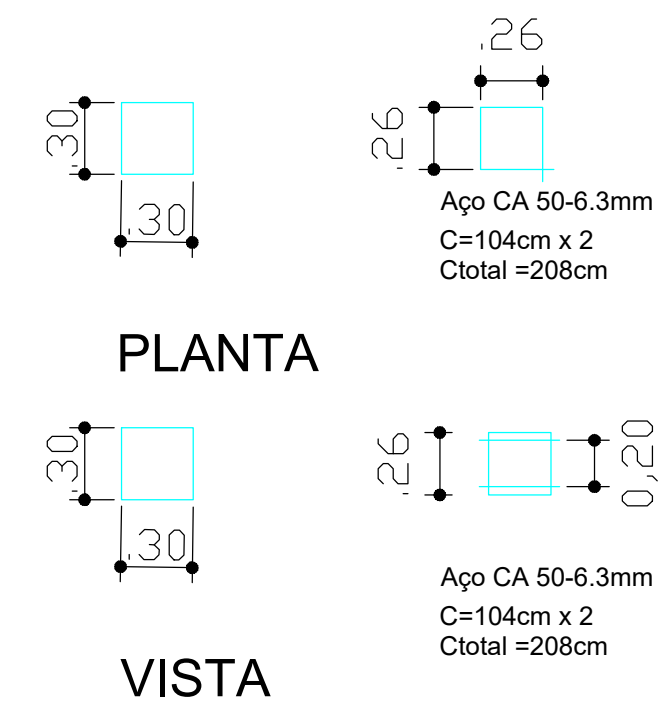


DETALHAMENTO - ESTACAS
sem escala

Quantitativo por estaca
Concreto Fck25MPa = 0,06m³
Aço 5.0mm = 480cm = 0,74kg
Aço 6.3mm = 600cm = 1,47kg

Quantitativo total
Nº de estacas = 54

Concreto Fck25MPa = 3,24m³
Aço 5.0mm = 25.920cm = 39,96kg
Aço 6.3mm = 32.400cm = 79,38kg




DETALHAMENTO - SAPATAS
sem escala

Quantitativo por sapata
Concreto Fck25MPa = 0,027m³
Forma = 0,45m²
Aço 6.3mm = 416cm = 1,02kg

Quantitativo total
Nº de sapatas = 54

Concreto Fck25MPa = 1,46m³
Forma = 24,30m²
Aço 6.3mm = 22.464cm = 55,08kg

LEGENDA	
	PILAR METÁLICO - 15cm x 15cm
	PERFIL METÁLICO - 10cm x 10cm
	VIGA METÁLICA - 15cm x 10cm
	PERFIL "U" DE ALUMÍNIO (ESPAÇAMENTO MÁXIMO DE 1,05M)
	PERFIL ARREMATE F (VER EM PLANTA - EXTREMIDADES)
	CHAPA DE POLICARBONATO ALVEOLAR FUMÊ - ESPESSURA 10MM
NOTA IMPORTANTE	
CONFERIR MEDIDAS NO LOCAL.	

DESENHOS DE REFERÊNCIA					
NOTAS					
- Conferir medidas no local para produção da cobertura.					
REV.	DATA	NATUREZA DA REVISÃO	ELAB.	VERIF.	APROV.
00	20/09/21	EMISSÃO INICIAL	LAPT	LAPT	DIEGO ANA PAULA
01	01/10/21	ALTERAÇÃO DE MEDIDAS CONFORME MEDIÇÃO	LAPT	LAPT	DIEGO ANA PAULA
<div><div>INSTITUTO FEDERAL DE EDUCAÇÃO CIÊNCIA E TECNOLOGIA - SC PRÓ-REITORIA DE ADMINISTRAÇÃO E PLANEJAMENTO Departamento de Obras e Engenharia Coordenação de Engenharia</div></div>					
CONTRATADA			RESP. TEC.		CREA Nº
OBRA / SERVIÇO					
CÂMPUS GASPAR					
PROJETO					
ARQUITETÔNICO / DETALHES CONSTRUTIVOS					
TÍTULO					
COBERTURAS TIPO 1, TIPO 2 E TIPO 3 PLANTA BAIXAS E CORTES					
ELAB.	LAPT	VERIF.	LAPT	APROV.	DIEGO E ANA
PROJ. DA OBRA / SERVIÇO			DATA	ESCALA	FOLHA
Rua Adriano Korman, 510 - Bela Vista - Gaspar - SC			Setembro / 2021	INDICADA	2/3
Nº DA CONTRATADA			Nº FISC		REVISÃO
					01